

# 1" PGV A PGV JAR TOP

Závit: **1" (25 mm)**  
 Prietok: **0,05 až 9 m<sup>3</sup>/h, 0,7 až 150 l/min**

## PARAMETRE

- Veľkosť: 1" (25 mm)
- Externé a interné manuálne odvzdušnenie umožňuje rýchlu a ľahkú aktiváciu „priamo na ventile“
- Utesnenie membrány s dvojitou obrubou pre špičkový výkon bez priesakov
- Odolné závitové nylonové veko zosilnené sklenenými vláknami umožňuje jednoduchý prístup bez použitia náradia (Jar Top)
- Voliteľne: Cievky s jednosmerným napájaním umožňujú použiť radiace jednotky napájané z batérií
- Uchytené skrutky veka zaistia bezproblémovú údržbu ventilu
- Podpora nízkeho prietoku umožňuje použitie výrobkov Hunter určených na mikro zavlažovanie
- Zapuzdrená cievka napájaná striedavým napätím 24 V s uchyteným piestom pre bezproblémový servis
- Teplotná odolnosť: 66 °C
- Záručná doba: 2 roky
- ▶ Ovládanie prietoku
- ▶ Regulácia tlaku Accu-Sync®
- ▶ Voliteľne identifikačný kryt úžitkovej vody

## PREVÁDZKOVÉ ŠPECIFIKÁCIE

- Prietok: 0,05 až 9 m<sup>3</sup>/h; 0,7 až 150 l/min
- Odporúčaný tlak: 1,5 až 10 bar; 150 až 1 000 kPa

## ŠPECIFIKÁCIE CIEVOK

- Cievka 24 V str.
  - nárazovo 350 mA, trvale 190 mA, 60 Hz
  - nárazovo 370 mA, trvale 210 mA, 50 Hz

## ŠTANDARDNÉ PRÍSLUŠENSTVO

- Ventil bez cievky
- Cievka na jednosmerné napätie

## VOLITELNÉ PRÍSLUŠENSTVO

- Kryt privádzača cievky (obj. č. 464322)
- Cievka napájaná jednosmerným napätím (obj. č. 458200)
- Regulátor tlaku Accu-Sync\*
- Identifikačný kryt úžitkovej vody pre PGV-101 (obj. č. 269205)

▶ = *Popis pokročilých vlastností na strane 82*

\* Informácie o Accu-Sync na strane 94



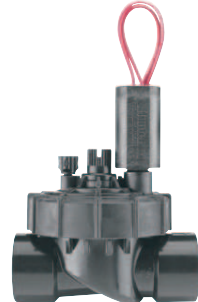
**PGV-100G**  
 Priemer závitů: 1" (25 mm)  
 Výška: 13 cm  
 Dĺžka: 11 cm  
 Šírka: 6 cm



**PGV-101G**  
 Priemer závitů: 1" (25 mm)  
 Výška: 13 cm  
 Dĺžka: 11 cm  
 Šírka: 6 cm



**PGV-100JT - G**  
 Priemer závitů: 1" (25 mm)  
 Výška: 14 cm  
 Dĺžka: 11 cm  
 Šírka: 8 cm



**PGV-101JT - G**  
 Priemer závitů: 1" (25 mm)  
 Výška: 14 cm  
 Dĺžka: 11 cm  
 Šírka: 8 cm

### PGV Jar Top



**PGV 1" - MODELY A ZNAČENIE:** V PORADÍ 1 + 2 + 3 + 4

1 Model	2 Vstup/výstup	3 Príslušenstvo (štandardné)	4 Príslušenstvo (voliteľné)
<b>PGV-100G</b> = 1" (25 mm) guľový ventil, bez ovládania prietoku <b>PGV-101G</b> = 1" (25 mm) guľový ventil, s ovládaním prietoku <b>PGV-100A</b> = 1" (25 mm) rohový ventil, bez ovládania prietoku <b>PGV-101A</b> = 1" (25 mm) rohový ventil, s ovládaním prietoku	<b>(prázdne)</b> = NPT závit  <b>B</b> = BSP závit	<b>(prázdne)</b> = Žiadna voľba  <b>DC</b> = Cievka na jednosmerné napätie  <b>LS</b> = Ventil bez cievky	<b>(prázdne)</b> = Žiadna voľba  <b>R</b> = Identifikačný kryt úžitkovej vody (okrem modelu PGV-100)  <b>CC</b> = Kryt cievky <b>DC</b> = Cievka na jednosmerné napätie  <b>AS-ADJ</b> = Nastaviteľný regulátor tlaku Accu-Sync®  <b>AS-xx*</b> = Regulátor tlaku Accu-Sync 20* = 1,4 bar, 30* = 2,1 bar, 40* = 2,8 bar 50* = 3,5 bar, 70* = 4,8 bar
<b>PGV-100</b> = 1" (25 mm) guľový ventil, bez ovládania prietoku <b>PGV-101</b> = 1" (25 mm) guľový ventil, s ovládaním prietoku	<b>MM</b> = vonkajší x vonkajší závit (NPT) <b>MMB</b> = vonkajší x vonkajší závit (BSP)		

**Príklad:**

PGV-101G - B - DC = 1" (25 mm) guľový ventil, s ovládaním prietoku, BSP závit a cievka na jednosmerné napätie

**PGV JAR TOP - MODELY A ZNAČENIE:** V PORADÍ 1 + 2 + 3 + 4

1 Model	2 Vstup/výstup	3 Príslušenstvo (štandardné)	4 Príslušenstvo (voliteľné)
<b>PGV-100JT</b> = 1" (25 mm) guľový ventil jar top, bez ovládania prietoku <b>PGV-101JT</b> = 1" (25 mm) guľový ventil jar top, s ovládaním prietoku	<b>GB</b> = BSP závit  <b>MM</b> = vonk. x vonk. závit (NPT) <b>MMB</b> = vonk. x vonk. závit (BSP)	<b>(blank)</b> = Žiadna voľba  <b>LS</b> = bez cievky  <b>DC</b> = cievka na jednosmerné napätie	<b>(blank)</b> = Žiadna voľba  <b>R</b> = Identifikačný kryt úžitkovej vody (okrem modelu PGV-100JT)  <b>CC</b> = Kryt cievky <b>DC</b> = Cievka na jednosmerné napätie  <b>AS-ADJ</b> = Nastaviteľný regulátor tlaku Accu-Sync  <b>AS-xx*</b> = Regulátor tlaku Accu-Sync 20* = 1,4 bar, 30* = 2,1 bar, 40* = 2,8 bar 50* = 3,5 bar, 70* = 4,8 bar

**Príklady:**

PGV-100JT - GB = 1" (25 mm) guľový ventil jar top bez ovládania prietoku, vnútorný závit BSP

PGV-100JT - MMB = 1" (25 mm) guľový ventil jar top bez ovládania prietoku, vonkajší závit BSP

**TLAKOVÉ STRATY VO VENTILOCH PGV V BAROCH**

Prietok m <sup>3</sup> /h	1"
0,3	0,1
1,0	0,1
2,5	0,1
3,5	0,1
4,5	0,2
5,5	0,3
6,5	0,4
8,0	0,8
9,0	1,0

**TLAKOVÉ STRATY VO VENTILOCH PGV V kPa**

Prietok l/min	1"
4	8,2
20	9,7
40	13
55	11
75	22
95	31
115	62
135	112
150	139

Nainštalované PGV-100-G

